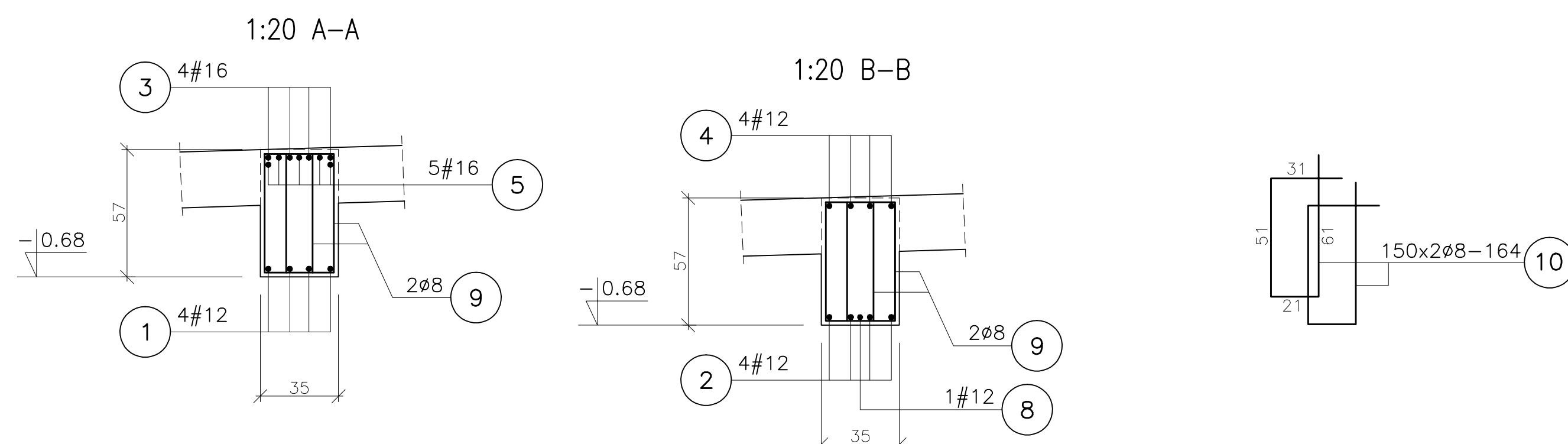





WYKAZ STALI ZBROJENIOWEJ						
NUMER PRETA	ŚREDNICA [mm]	DŁUGOŚĆ [m]	ILOŚĆ [SZTUK]	DŁUGOŚĆ OGÓLNA [m]		
				#5235JR	#B500B	
	Ø8	#12	#16			
1	#12	10,20	4		40,8	
2	#12	14,00	4		56,0	
3	#16	12,80	4			51,2
4	#12	12,60	4		50,4	
5	#16	6,00	5			30,0
6	#16	3,00	10			30,0
7	#12	4,50	2		9,0	
8	#12	12,60	1		12,6	
9	Ø8	1,64	300		492,0	
RAZEM [m]					492,0	111,2
MASA 1 m PRETA [kg/m]					0,395	0,888
MASA WG ŚREDNIC [kg]					195,0	150,0
MASA OGÓŁEM [kg]					521,0	

OTULINA 3cm

BETON: C25/30 (B 30) szczelny W-8
STAL ZBROJENIOWA: # B500B, ϕ S235JR



1.			
Wersja:	Opis zmian:		Data:
<div style="text-align: center;">  <p>AGP SP. Z O. O. I WSPÓLNICY - SP. KOMANDYTOWA</p> <p>AL. GEN. HALLERA 157/16, 53 - 201 WROCŁAWTEL/FAX:071/339-20-26, e-mail: app@agp.wroc.pl</p> </div>			
OBIEKT:	PRZEBUDOWA BUDYNKU POWOJSKOWEGO NA CENTRUM INTEGRACJI SPOŁECZNEJ	BRANŻA:	KONSTRUKCJA
ADRES:	JELEŃSKA GÓRA , UL. KADETÓW 3	STADIUM:	PROJEKT_WYKONAWCZY
INWESTOR:	KARKONOWA PAŃSTWOWA SZKOŁA WYŻSZA W JELEŃSKIEJ GÓRZE UL. LWÓWECKA 18 ; 58-503 JELEŃSKA GÓRA	BIURO BRANŻOWE:	BIURO KONSTRUKCYJNE "HREBECKI" S.C.
TEMAT:	BELKA ŻELBETOWA: POZ.9.5	PROJEKTANT:	mgr inż. Piotr Hrebecki
		UPRZ. NR:	238/85/W
		OPRACOWANIE:	mgr inż. Elżbieta Hrebecka
DATA:	06.2015	SKALA:	1:50 1:20
Zastrzegam się wszelkie prawa wynikające z Ustawy o prawie autorskim. Ryzykuję niniejszy nie może być w całości lub w części przyswojony, zmieniony lub oddany do użytku komercyjnego, bez pisemnej zgody firmy AGP SP. Z O.O. WSPÓLNICY SP. KOMANDYTOWA		NR RYS.	2.1.126